



OTTONE

www.ottone.pl

Zawór termostatyczny mieszający do instalacji solarnych

PL

Zawór termostatyczny mieszający T-comfort przeznaczony jest do regulacji temperatury wody użytkowej. Jego zadaniem jest utrzymanie stałej temperatury w punkcie poboru wody niezależnie od wahań temperatury i ciśnienia wody gorącej/zimnej. Zawór mieszający Barberi jest zaprojektowany i skonstruowany tak aby był w stanie w sposób ciągły pracować w podwyższonej temperaturze, typowej dla instalacji solarnych. Zawór może być również używany do termicznej dezynfekcji instalacji, chroniącej przed Legionellą.

 sunny



Dziękujemy za wybranie produktu **Ottone-Barberi**.

Dodatkowe informacje o urządzeniu są dostępne na stronie internetowej www.ottone.pl lub www.barberi.it



Art. P04 · P05

INSTRUKCJA INSTALACJI, UŻYTKOWANIA I KONSERWACJI

OSTRZEŻENIA:

Przed instalacją lub serwisowaniem produktu należy zapoznać się z treścią instrukcji.



Znaczenie symbolu: 

**UWAGA! NIEPRZESTRZEGANIE
PONIŻSZEJ INSTRUKCJI MOŻE
STANOWIĆ ZAGROŻENIE DLA
LUDZI, ZWIERZĄT I RZECZY!**

BEZPIECZEŃSTWO

Obowiązkowe jest przestrzeganie instrukcji bezpieczeństwa opisanej w dokumencie dostępnym po zeskanowaniu QR kodu.

**NINIEJSZĄ INSTRUKCJĘ NALEŻY
POZOSTAWIĆ UŻYTKOWNIKOWI.
PRODUKT UTYLIZOWAĆ**

**ZGODNIE
Z PANUJĄCYMI PRZEPISAMI.**

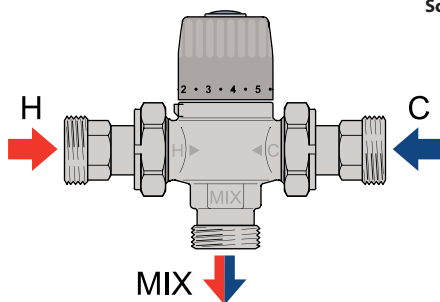
<http://barberi.it/materiale/PDF/Safety.pdf>

dal 1956 made in Italy
Barberi
RUBINETTERIE INDUSTRIALI s.r.l.





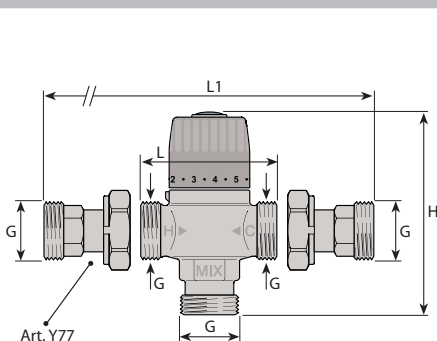
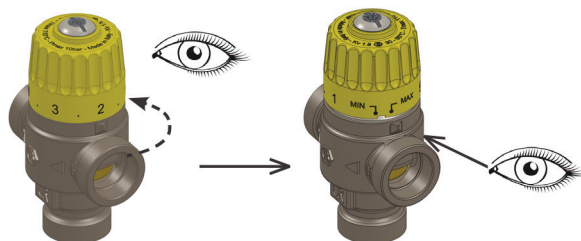
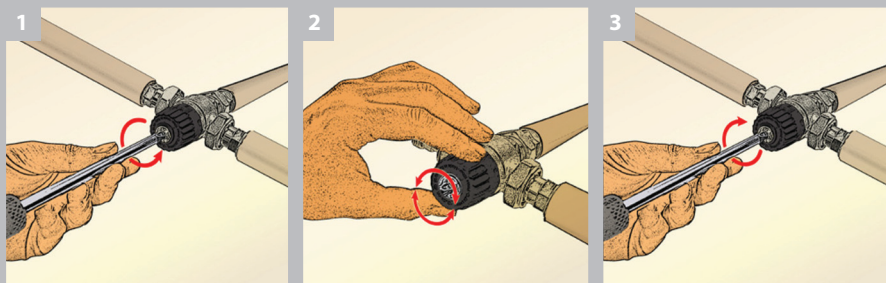
Schemat instalacji



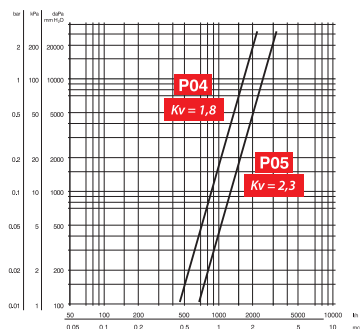
H = wejście gorącej wody
 C = wejście wody zimnej
 MIX = wyjście wody zmieszanej

Tabela nastawy

min.	
1	43 °C
2	46 °C
3	49 °C
4	51 °C
5	54 °C
max.	



Charakterystyka przepływu



SPECYFIKACJA TECHNICZNA PRODUKTU:

Maks. temperatura statyczna: **110 °C**

Maks. temperatura pracy: **100 °C**

Zakres regulacji: **mix 30–65 °C (max 70 °C)**

Dokładność: **±2 °C**

Maks. ciśnienie pracy (*statyczne*): **10 bar**

Maks. ciśnienie pracy (*dynamiczne*): **5 bar**

Maksymalna różnica ciśnienia pomiędzy wodą zimną i gorącą: **2:1**

Wydajność (Δp 1 bar): Art. P04 **1.8 Kv (m³/h)** · Art. P05 **2.3 Kv (m³/h)**

Maksymalne stężenie glikolu: **50%**

Obowiązujące normy: **EN1111 - EN1287**

MATERIAŁY:

- korpus: **mosiądz EN 12165 CW602N, niklowany**
- uszczelnienie: **EPDM**

INSTALACJA:

Przed montażem zaworu mieszającego termostatycznego T-sunny, zalecamy sprawdzenie parametrów instalacji np. ciśnienia i temperatury w celu upewnienia się czy są zgodne ze specyfikacją techniczną. Instalacja, w której ma być zamontowany zawór powinna być wypłukana i czysta. Zalecamy stosowanie filtrów na przyłączy wody. Gwarancja producenta na zawór traci ważność jeżeli w instalacji znajdują się kawałki gruzu i inne zanieczyszczenia spowodowane niewłaściwym jej wypłukaniem.

Jeżeli mamy do czynienia z twardą wodą przed montażem zaworu termostatycznego T-sunny, zalecamy stosowanie urządzeń do uzdatniania.

Zawór mieszający termostatyczny T-sunny może być montowany w dowolnej pozycji w poziomie lub pionie. Ważna jest regularna kontrola i konserwacja. W celu ochrony przed przepływem wstecznym i złą cyrkulacją należy stosować zawory zwrotne na wejściach zaworu mieszającego (*woda gorąca i zimna*).

URUCHOMIENIE I NASTAWA TEMPERATURY:

W celu prawidłowego podłączenia zaworu, postępuj zgodnie z instrukcją:

- upewnij się, że instalacja jest czysta i wolna od jakichkolwiek resztek
- nastawa temperatury powinna być dokonywana przy użyciu skalibrowanego termometru.

Do ustawiania temperatury, poluzuj śrubę na uchwycie, uchwyt odkręć w prawo lub w lewo, aż do uzyskania żądanej temperatury. Po wykonaniu nastawy, zablokuj śrubę (*patrz rysunek 1-2-3*). Aby prosto ustawić temperaturę patrz „*tabela nastawy*”.

KONSERWACJA:

Konserwacja instalacji i kontrola zaworu mieszającego powinna być dokonywana co 12 miesięcy lub częściej jeżeli jest to konieczne. Jeżeli temperatura wody zmieszanej po uruchomieniu instalacji znacznie się różni od ustawionej należy dokonać kontroli parametrów instalacji w odniesieniu do informacji podanych w części URUCHOMIENIE.

DEZYNFEKCJA TERMICZNA PRZECIW LEGIONELLI:

Zawór umożliwia dezynfekcję termiczną przeciw legionelli pod ścisłą kontrolą wykwalifikowanej osoby. Aby uniknąć ryzyka poparzenia należy poinformować użytkowników o czasie przeprowadzanej dezynfekcji. Zaleca się skonfrontowanie tej czynności z mogącym ulec zmianie lokalnym prawem, normami, wytycznymi co do temperatury i parametrów dezynfekcji. W celu ochronnej dezynfekcji systemu przeciw legionelli, należy obrócić pokrętkę zaworu na pozycję MAX w celu podwyższenia temperatury do 70 °C (*rys. 4-5*).

WAŻNE: Nieprzestrzeganie instrukcji montażu i uruchomienia może spowodować utratę gwarancji. OTTONE i Barberi® zastrzega sobie prawo do zmiany specyfikacji produktu i instrukcji bez uprzedzenia.





Zawory termostaticzne mieszające do instalacji solarnych

Kod	G	L	L1	H	Przyłącza
P04 A20 N00	G 3/4 M	59	-	90	-
P04 A25 N00	G 1 M	70	-	94	
P04 A20 N00 L2	G 3/4 M	59	123	90	Zawór zwrotny
P04 A25 N00 L2	G 1 M	70	138	94	
P05 A20 N00	G 3/4 M	59	-	90	-
P05 A25 N00	G 1 M	70	-	94	
P05 A20 N00 L2	G 3/4 M	59	123	90	Zawór zwrotny
P05 A25 N00 L2	G 1 M	70	138	94	



www.OTTONE.pl

 **OTTONE**

Dystrybutor i gwarant:
Ottone Brzegowa Szczygieł Sidelko Sp. J.
Głogoczków 996, 32-444 Głogoczków
tel.: 600 892 333 • biuro@ottone.pl