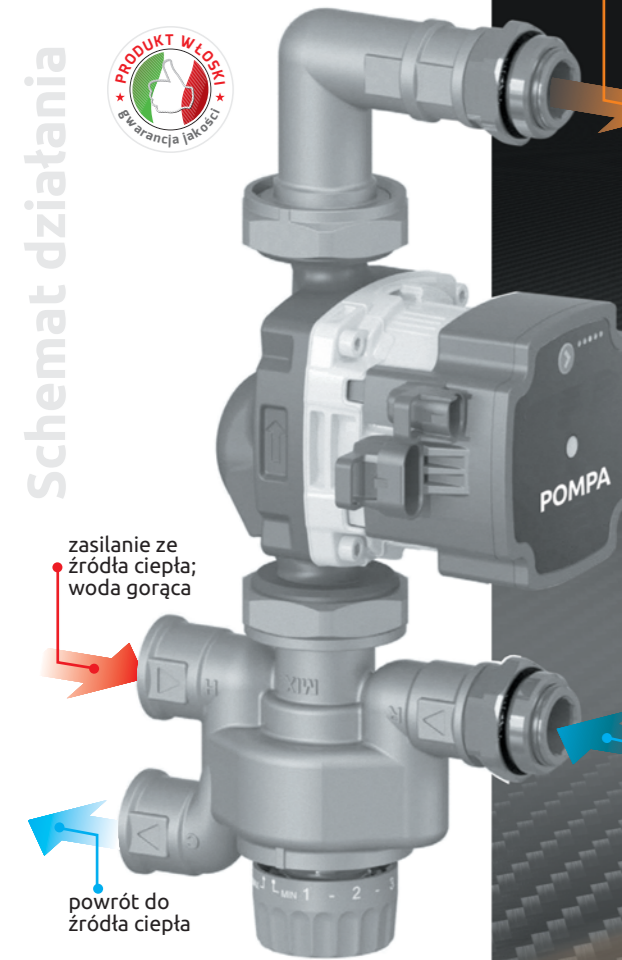


Grupa mieszająca termostatyczna do podłączenia rozdzielacza ogrzewania płaszczyznowego

Schemat działania



woda zmieszana;
zasilanie pętli
ogrzewania podłogowego

Parametry techniczne:

- Maksymalna temperatura pracy (temperatura wejścia): **90°C**
- Zakres regulacji temperatury czynnika: **25 - 58 °C**
- Maksymalne ciśnienie pracy: **10 bar**
- Maksymalny przepływ: **4m³/h**
- Średnica przyłączy: **1"**
- Rozstaw pomiędzy przyłączami: **210 mm**
- Maksymalna moc grupy: **25 kW przy ΔT 10 °C**
- Dopuszczalne stężenie glikolu: **30%**
- Całkowita szerokość grupy z pompą: **180 mm**
- Minimalna głębokość szafki: **120 mm**
- Pompa elektroniczna energooszczędna **Evosta 25-70 130**

- Wyprodukowane we Włoszech
- Zastosowana pompa: elektroniczna, energooszczędna model **EVOSTA 25-70 130**
- Konstrukcja oparta na 4-drogowym zaworze termostatycznym
- Prosty montaż dzięki zastosowaniu specjalnych łączników nypłowych zastępujących śrubunki
- Prosta regulacja temperatury przy pomocy pokrętki ze skalą



OT100112



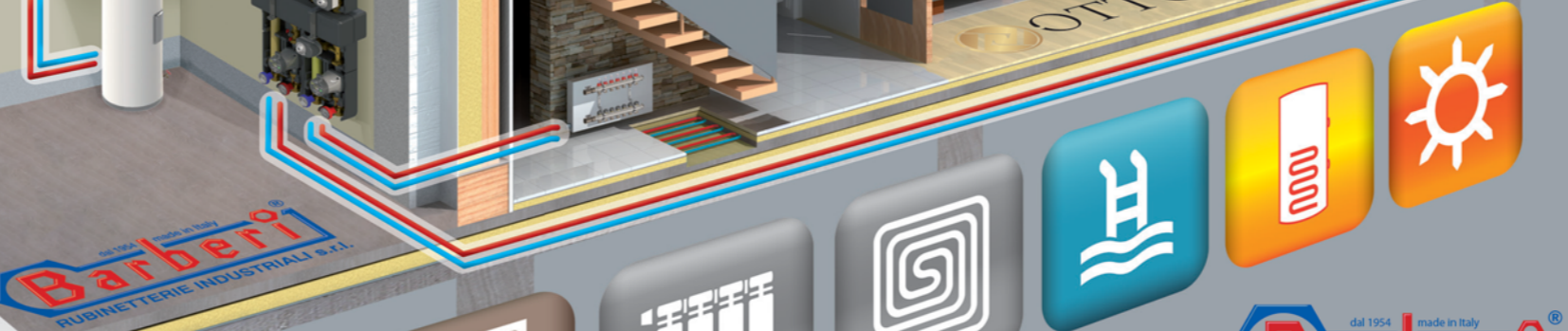
Dystrybutor w Polsce:
OTTONE
Spółka z ograniczoną odpowiedzialnością
Spółka komandytowa
Głogoczków 996
32-444 Głogoczków
Poland
tel.: +48 600 892 333
mail: biuro@ottone.pl



Producent:
Barberi
RUBINETTERIE INDUSTRIALI s.r.l.
www.barberi.it



OTTONE
siła miedzi • power of brass



Komfort i jakość
- instalacja pod kontrolą

Grupy pompowe i komponenty do instalacji

- Odwracalność zasilanie/powrót bez krzyżowania przewodów



- Możliwe wersje z pompą lub bez, dostępne różne modele siłowników

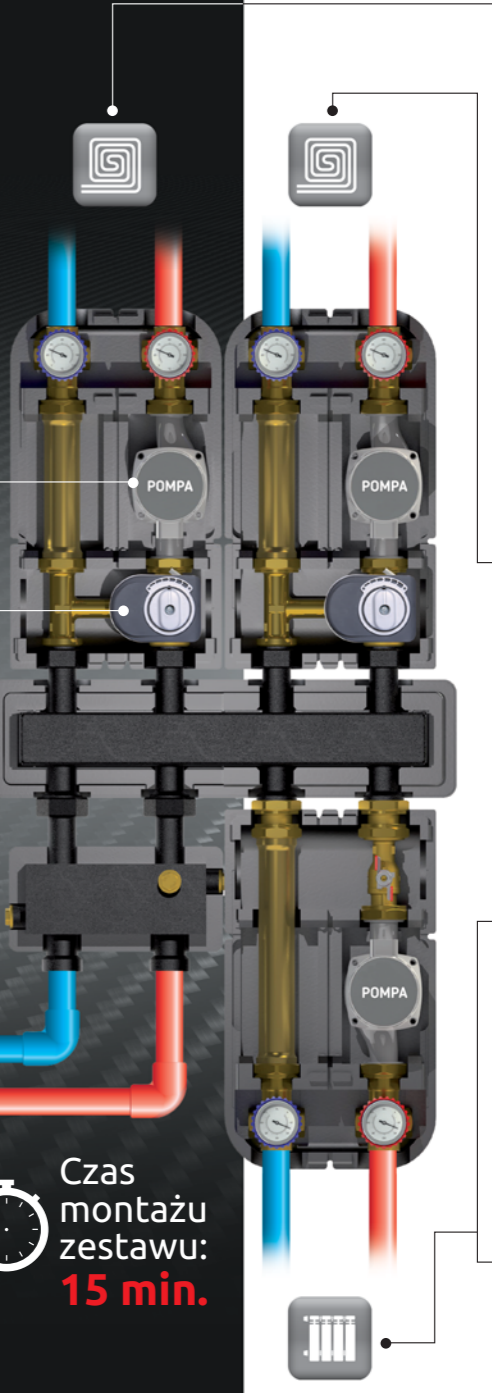
- Rozdzielacz z izolacją termiczną z przyłączami montażowymi i kompletem przyłączy dla grup podłączanych od dołu
- Sprzęgło hydrauliczne z izolacją termiczną do montażu w poziomie lub pionie

Kompaktowa budowa; tylko **250 x 200 mm**

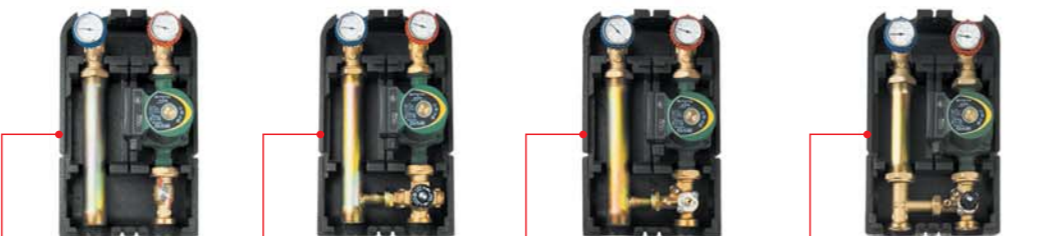
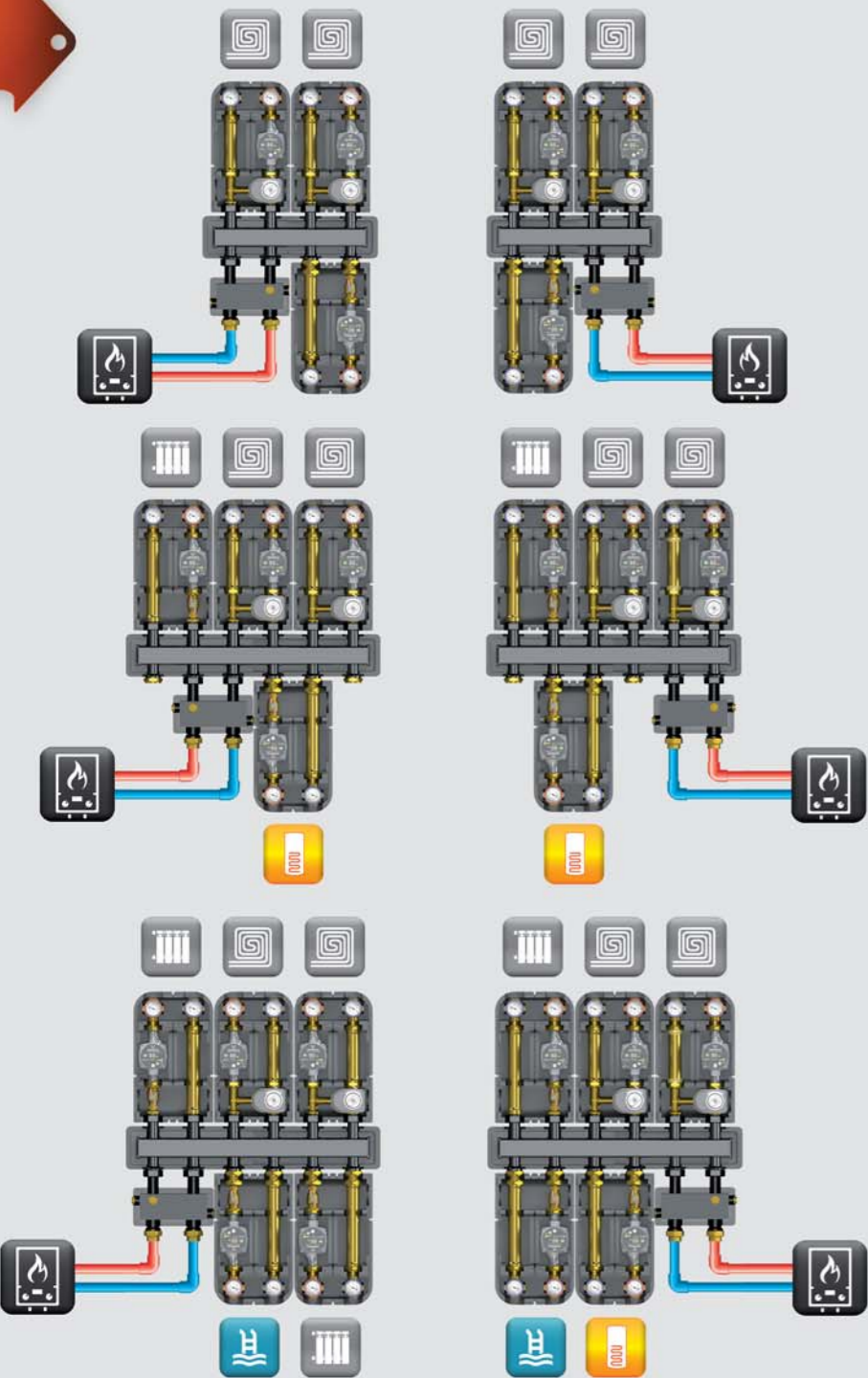


Czas montażu zestawu: **15 min.**

- Izolacja termiczna zaprojektowana tak, by ułatwić dostęp do pompy.

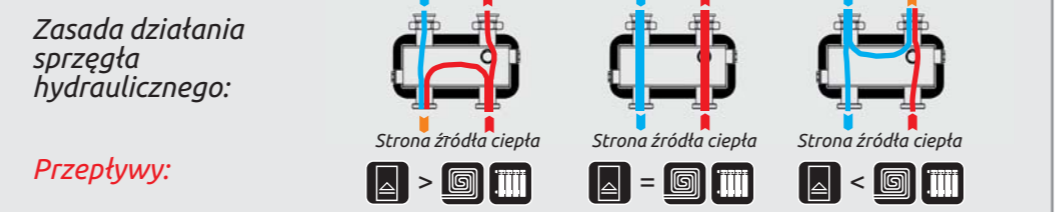


Grupy pompowe i komponenty do instalacji



- OT110211** (z pompą elektroniczną EVOSTA 25-70); art. 31G
- OT110213** (z pompą elektroniczną EVOSTA 25-70); art. 32G
- OT110212** (z pompą elektroniczną EVOSTA 25-70); art. 35G
- OT110214** (z pompą elektroniczną EVOSTA 25-70); art. 39G
- OT110201** (bez pompy) Bezpośrednia grupa pompowa GZ6/4 x GW1 (bez mieszania); odwracalna; art. 31G
- OT110203** (bez pompy) Termostatyczna grupa mieszająca GZ6/4 x GW1 30-60 °C; kv - 3,5 m³/h; odwracalna; art. 32G
- OT110202** (bez pompy) Grupa mieszająca GZ6/4 x GW1 z zaworem 3-drogowym kv - 10 m³/h do montażu siłownika; nieodwracalna; art. 35G
- OT110204** (bez pompy) Grupa mieszająca GZ6/4 x GW1 z zaworem 3-drogowym kv - 10 m³/h do montażu siłownika; odwracalna; art. 39G

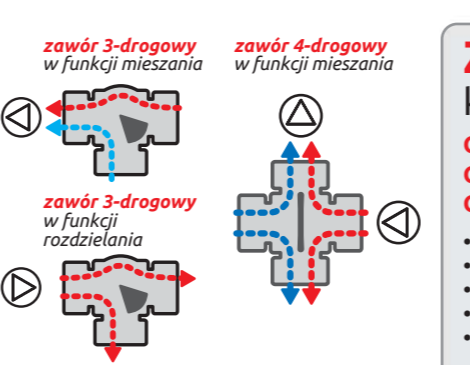
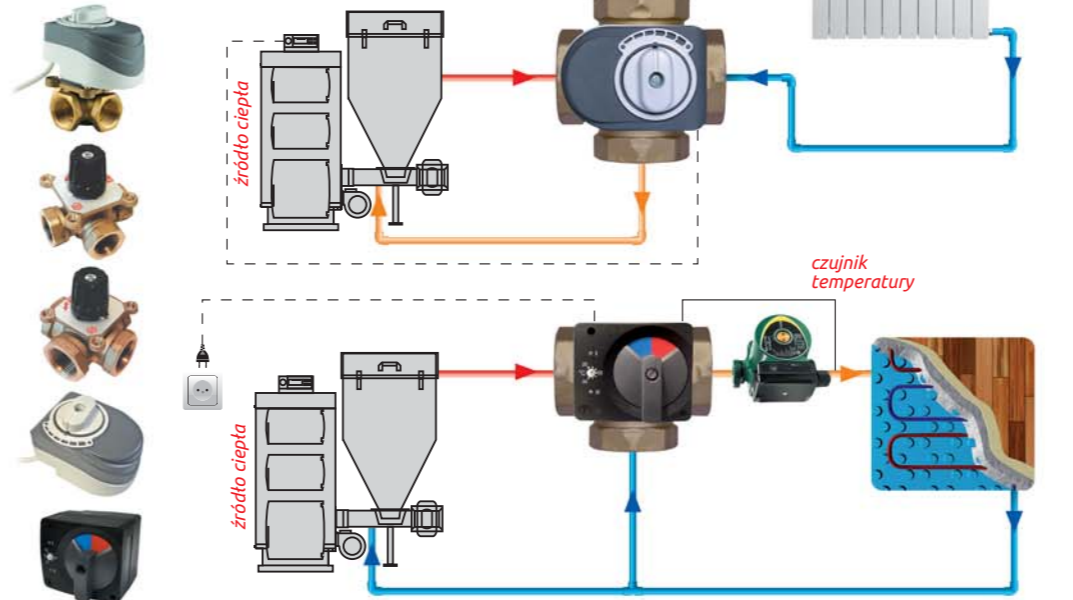
- OT110402** Sprzęgło hydrauliczne pionowe GZ6/4 x GZ6/4, do 90kW, 4 m³/h, ze specjalnym wkładem ułatwiającym separację powietrza i zanieczyszczeń; art. 22M
- OT110401** Sprzęgło hydrauliczne poziome/pionowe GZ6/4 x GW6/4 (śrubunkowe pod płaską uszczelkę), do 70kW, 3 m³/h; art. 21M



Zawory mieszające 3 i 4-drogowe z możliwością zamontowania siłownika

- Zawór 3-drogowy mieszający:**
- OT070801** Rp 3/4" - Kv 6.0, art. 460
 - OT070802** Rp 1" - Kv 12.0, art. 460
 - OT070803** Rp 5/4" - Kv 18.0, art. 460
 - OT070804** Rp 6/4" - Kv 26.0, art. 460
 - OT070805** Rp 2" - Kv 40.0, art. 460
- Zawór 4-drogowy mieszający:**
- OT070901** Rp 3/4" - Kv 6.0, art. 450
 - OT070902** Rp 1" - Kv 12.0, art. 450
 - OT070903** Rp 5/4" - Kv 18.0, art. 450
 - OT070904** Rp 6/4" - Kv 26.0, art. 450
 - OT070905** Rp 2" - Kv 40.0, art. 450

- Siłownik elektryczny:**
- OT070302** 3-punktowy 230V 50Hz do zaworów OT0708 i OT0709, czas obrotu 120 s, siła 10 Nm, art. M03
 - OT070303** 2-punktowy 230V 50Hz do zaworów OT0708 i OT0709, czas obrotu 120 s, siła 10 Nm, art. M03
 - OT070304** 3-punktowy 230V 50Hz z czujnikiem i nastawą temp. do zaworów OT0708 i OT0709, czas obrotu 120 s, siła 10 Nm, art. P27



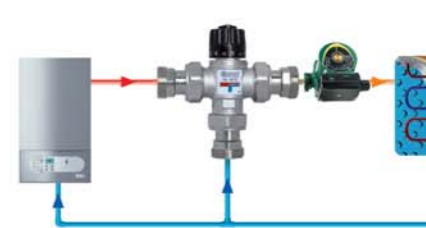
- ### Zawory zwrotne kompakt
- OT080401** GW-GZ 1/2", PN16; art. P34
 - OT080402** GW-GZ 3/4", PN16; art. P34
 - OT080403** GW-GZ 1", PN16; art. P34
- Zakres max. temperatur (chwilowe): -20 +110 °C
 - Zakres temperatur pracy: 0 +95 °C
 - Różnica ciśnień otwarcia: 0,02 bar
 - Max. ciśnienie pracy: 16 bar
 - Max. stężenie glikolu: 30%

Zawory mieszające termostatyczne

- Mieszacz termostatyczny:**
- OT070602** 3/4" z wylotem dolnym; 30-65 °C, kv 2,3 m³/h, blokada nastawy, art. P11
 - OT070603** 1" z wylotem dolnym; 30-65 °C, kv 2,3 m³/h, blokada nastawy, art. P11



- OT079902** Komplet półśrubunków (3 szt.) 3/4" z zaworami zwrotnymi (2 szt.) do mieszaczy termostatycznych, art. Y77
- OT079903** Komplet półśrubunków (3 szt.) 1" z zaworami zwrotnymi (2 szt.) do mieszaczy termostatycznych, art. Y77



- Mieszacz termostatyczny:**
- OT070702** z wylotem bocznym 3/4" 20-43 °C, kv 1,6 m³/h, blokada nastawy, art. V07
 - OT070703** z wylotem bocznym 1" 20-43 °C, kv 2,5 m³/h, blokada nastawy, art. V07
 - OT071702** z wylotem bocznym 3/4" 35-60 °C, kv 1,6 m³/h, blokada nastawy, art. V07
 - OT071703** z wylotem bocznym 1" 35-60 °C, kv 2,5 m³/h, blokada nastawy, art. V07



Zawory termostatyczne zabezpieczające powrót

- Zawór mieszający termostatyczny antykondensacyjny**
- OT071104** GZ 5/4" 45 °C, do zabezpieczenia temperatury powrotu, kv 9 m³/h; art. V14
 - OT071114** GZ 5/4" 55 °C, do zabezpieczenia temperatury powrotu, kv 9 m³/h; art. V14

