

e.sybox

e.sybox mini<sup>3</sup>

# e.syline

Elektroniczne, zintegrowane  
zestawy hydroforowe  
do stabilizacji oraz  
podnoszenia ciśnienia wody



product  
design award

2013



# E.SYBOX mini<sup>3</sup>

CIŚNIENIE  
AKUSTYCZNE\*\*  
**45 dB(A)**



\*\*ciśnienie akustyczne mierzone  
w odległości 1m w przestrzeni otwartej



D CONNECT *ready*

**NAWET DO  
500 zł\***

OSZCZĘDZASZ RÓCZNIE  
NA RACHUNKACH ZA ZUŻYCIE  
ENERGII ELEKTRYCZNEJ

\*w porównaniu do standardowych  
rozwiązań w warunkach średniego zużycia

## DANE TECHNICZNE:

**Zakres wydajności:** do 80l/min; wys. podnoszenia do 55m.

**Przetłaczane medium:** wolne od części stałych i abrazyjnych, nielepkie, nieagresywne, nieskrystalizowane, neutralne chemicznie.

**Zakres temperatury medium:** od 0°C do +35°C do stosowania w gospodarstwie domowym; od 0°C do +40°C dla innych zastosowań.

**Maks. głębokość zasysania:** 8 m.

**Maks. ciśnienie robocze:** 7,5 bar (750 kPa).

**Maks. temperatura otoczenia:** +50°C.

**Stopień ochrony silnika:** IPX4.

**Klasa izolacji:** F.

**Montaż:** stacjonarny, w pozycji poziomej, pionowej oraz ściennej.

**Wykonania specjalne na zapytanie:** inny typ wtyczki elektrycznej

## CECHY SZCZEGÓLNE:

- Dzięki technologii przetwornicy częstotliwości, po ustawieniużądanego ciśnienia, E.SYBOX MINI 3 utrzymuje stałe ciśnienie dla wszystkich punktów poboru wody (zakres nastaw ciśnienia od 1 do 5,5 bara).
- Silnik chłodzony wodą, przetwornica częstotliwości, dźwiękochłonna obudowa i nożki antywibracyjne sprawiają, że E.SYBOX MINI 3 jest drugim po E.SYBOX, najcichszym zestawem hydroforowym na rynku (45 dB).
- Gwarantuje oszczędności w rachunkach za energię, dzięki technologii inwerterowej.
- Dzięki swojej kompaktowej budowie, E.SYBOX MINI 3 może być zainstalowany nawet pod kuchennym zlewem.
- Nie wymaga dodatkowych elementów, oprócz rury ssawnej.
- Wyświetlacz LCD 70x40 mm wysokiej rozdzielczości, obracany dla ułatwienia odczytu przy każdym rodzaju montażu. Intuicyjny interfejs pozwala na dostęp do wszystkich informacji i dostosowanie głównych ustawień, w zależności od zastosowania.
- Dzięki zintegrowanej karcie połączenia bezprzewodowego, E.SYBOX MINI 3 może być połączony z Internetem.
- Możliwa instalacja pionowa, pozioma oraz ścienna zarówno wewnątrz jak i na zewnątrz budynku.

## ELEKTRONICZNE ZINTEGROWANE ZESTAWY HYDROFOROWE

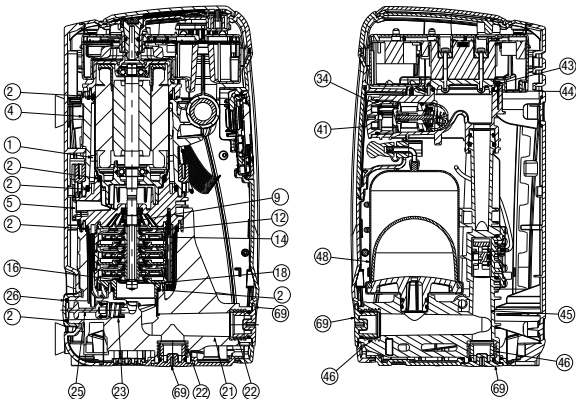
### ZASTOSOWANIE:

E.SYBOX MINI 3 jest kompaktowym automatycznym systemem do podnoszenia ciśnienia, przeznaczonym do zaopatrzenia w wodę budynków mieszkalnych.

### BUDOWA I ZALETY PRODUKTU:

E.SYBOX MINI 3 jest odpowiedni do instalacji wody pitnej, w gospodarstwach domowych i ogrodach. Nie wymaga dodatkowych komponentów do montażu. System składa się z samozasysającej trójwirlkowej pompy z silnikiem o wysokiej częstotliwości, falownika sterowanego elektronicznie, czujników ciśnienia i przepływu, wyświetlacza LCD z możliwością obrócenia, zintegrowanego naczynia wzbiorczego o pojemności 1l oraz kasetowego zaworu zwrotnego. Podwójne króćce ssące i tłoczne pozwalają na montaż zarówno w pozycji pionowej i poziomej. Dzięki kompaktowym wymiarom, możliwy jest montaż w miejscach o ograniczonej przestrzeni i wymianie powietrza.

### BUDOWA POMPY



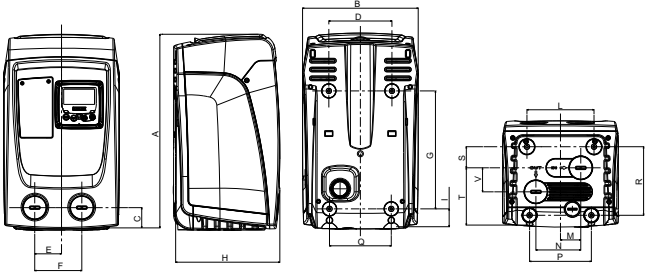
NR	CZĘŚCI	MATERIAŁY
1	plaszcz silnika	stal nierdzewna AISI 304
2	o-ring	NBR
4	korpus silnika	PP OMO 30% GF
5	tarcza uszczelnienia mechanicznego	PA 6.6 30% GF
9	uszczelnienie mechaniczne	żywica pokryta węglem/węgiel krzemu/NBR
12	dyfuzor	noryl
14	wirnik	noryl
21	korpus ssawny	PP OMO 30% GF
22	wkładka 1"	mosiądz
23	sprężyna zaworu samozasysania	stal nierdzewna AISI 303
25	migawka samozasysania	POM
26	1" zaślepka	PP OMO 30% GF
34	zawór zwrotny	technopolimer/guma/stal
41	1" 1/4 zaślepka	PA 6.6 30% GF
43	radiator	mosiądz
45	korpus tłoczny	PP OMO 30% GF
46	wkładka 1"	mosiądz
48	zbiornik 1 l	technopolimer/guma
51	łopatki przepływomierza	POM
56	korpus czujnika ciśnienia	technopolimer
69	1" zaślepka	PA 6.6 30% GF

# ELEKTRONICZNE ZINTEGROWANE ZESTAWY HYDROFOROWE

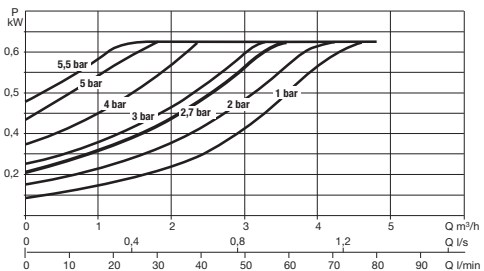
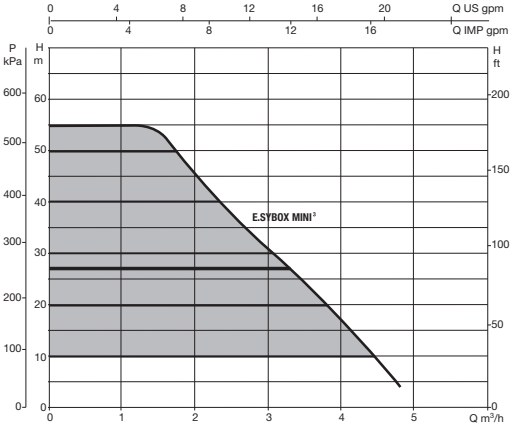
MODEL	DANE ELEKTRYCZNE			
	Napięcie 50 - 60 Hz	P1 max		In A
		kW	HP	
<b>E.SYBOX MINI 3</b>	1 x 220 - 240 V~	0,85	1,1	4,8
<b>E.SYBOX MINI 3 - KIWA</b>	1 x 220 - 240 V~	0,85	1,1	4,8

MODEL	DANE HYDRAULICZNE								
	Q=m³h	0,6	1,2	1,8	2,4	3,0	3,6	4,2	4,8
	Q=l/min	10	20	30	40	50	60	70	80
<b>E.SYBOX MINI 3</b>	H (m)	55,0	55,0	49,0	39,0	31,0	23,0	14,0	4,0
<b>E.SYBOX MINI 3 - KIWA</b>		55,0	55,0	49,0	39,0	31,0	23,0	14,0	4,0

Wersja KIWA dostarczana z dodatkowym czujnikiem ciśnienia po stronie ssącej, który zatrzymuje pracę pompy, jeśli ciśnienie dopływu jest niższe od zadanej wartości, zgodnie ze standardem KIWA.



MODEL	
<b>E.SYBOX MINI 3</b>	
A	439
B	263
C	46
D	143
E	60,7
F	106,7
G	279,5
H	236
I	40,5
L	152
M	46
N	101,7
P	140
Q	140
R	155,5
S	47,8
T	133
V	54,5
DNA	1"
DNM	1"
Wymiary	
L/A	300
L/B	500
H	320
Masa kg	14,6



## ELEKTRONICZNE ZINTEGROWANE ZESTAWY HYDROFOROWE

# E.SYBOX

ready  
D CONNECT



E.SYTWIN



2019



CIŚNIENIE  
AKUSTYCZNE\*\*  
**43 dB(A)**

**NAWET DO  
4000 zł\***

OSZCZĘDZASZ ROCZNIE  
NA RACHUNKACH ZA ZUŻYCIE  
ENERGII ELEKTRYCZNEJ

\*w porównaniu do standardowych rozwiązań  
w warunkach średniego zużycia

**NAWET DO  
1000 zł\***

OSZCZĘDZASZ ROCZNIE  
NA RACHUNKACH ZA ZUŻYCIE  
ENERGII ELEKTRYCZNEJ

\*\* ciśnienie akustyczne mierzone  
w odległości 1m w przestrzeni otwartej

### DANE TECHNICZNE:

Stopień ochrony: IP X4

Klasa izolacji: F

Przetłaczane medium: wolne od części stałych i abrazyjnych,  
nielepkie, nieagresywne, nieskrystalizowane, neutralne chemicznie

Maks. temperatura medium: 40°C

Maks. temperatura otoczenia: 50°C

Maks. ciśnienie robocze: 8 bar (800 kPa)

Maks. głębokość zasysania: do 8 m

### CECHY SZCZEGÓLNE:

- Dzięki technologii przetwornicy częstotliwości, po ustawieniu żądanego ciśnienia, E.SYBOX utrzymuje stałe ciśnienie dla wszystkich punktów poboru wody (zakres nastaw ciśnienia od 1 do 6 barów).
- Gwarantuje oszczędności w rachunkach za energię, dzięki technologii inwerterowej.
- Nowa architektura komponentów i nowy ergonomiczny wygląd sprawiają, że E.SYBOX jest tak kompaktowy, że można go zainstalować w dowolnym miejscu; zajmuje do 30% mniej miejsca, w porównaniu z jakimkolwiek innym, tradycyjnym systemem.
- Nie wymaga dodatkowych elementów oprócz rury ssawnej.
- Wyświetlacz LCD 70x40 mm wysokiej rozdzielczości, obracany dla ułatwienia odczytu przy każdym rodzaju montażu. Intuicyjny interfejs pozwala na dostęp do wszystkich informacji i dostosowanie głównych ustawień, w zależności od zastosowania.
- Dzięki zintegrowanej karcie połączenia bezprzewodowego można tworzyć grupy od dwóch do czterech pomp i łączyć je z Internetem.
- Bardzo cicha praca urządzenia - 43 dB.

### ZASTOSOWANIE:

E.SYBOX jest najnowszym zintegrowanym systemem DAB do podnoszenia ciśnienia, przeznaczonym do stosowania w budynkach mieszkalnych.

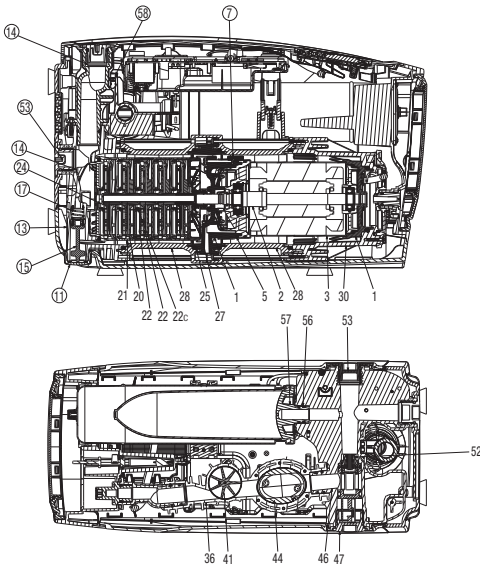
## ELEKTRONICZNE ZINTEGROWANE ZESTAWY HYDROFOROWE

### BUDOWA I ZALETY PRODUKTU:

E.SYBOX nie wymaga żadnych dodatkowych komponentów do montażu. System składa się z wielostopniowej pompy samozasysającej, falownika sterowanego elektronicznie, czujników ciśnienia i przepływu, wyświetlacza LCD z możliwością obrócenia oraz zintegrowanego naczynia wzbiorczego o pojemności 2l. Możliwa instalacja pionowa, pozioma oraz ścienna, również w miejscach o ograniczonej przestrzeni i wymianie powietrza.

Silnik chłodzony wodą, zewnętrzna obudowa z ABS z wytlumieniem, nóżki antywibracyjne oraz elektronika sterująca sprawiają, że jest to system niezwykle cichy (43 dB) i kompaktowy.

Łączność bezprzewodowa ułatwia budowanie grup systemów podnoszących ciśnienie oraz zapewnia łączność z innymi produktami DAB.



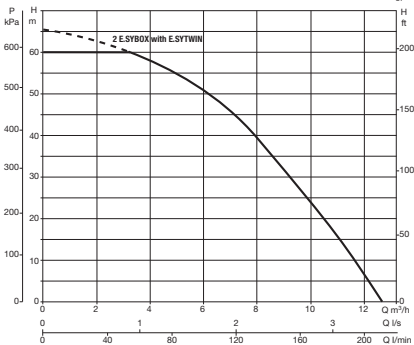
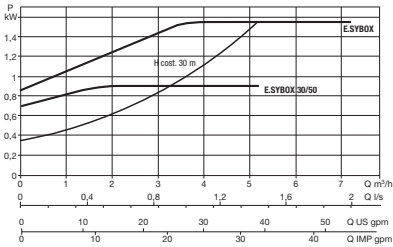
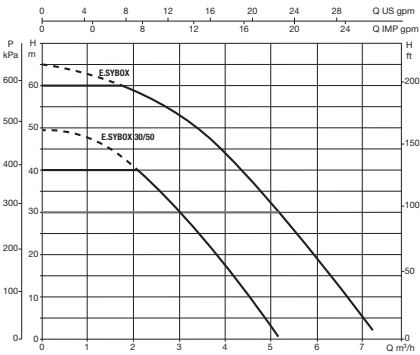
NR	CZĘŚCI	MATERIAŁY
1	kołnierz silnika	technopolimer
2	wał rotora	stal nierdzewna AISI 303
3	plaszcz silnika	stal nierdzewna AISI 304
5	O-ring kołnierza silnika	NBR
7	plytka spiekana	stal nierdzewna aisi 304
11	1" zaślepka	technopolimer
13	korpus ssawny	technopolimer
14	1" wkładka	niklowany mosiądz
15	migawka samozasysania	technopolimer
17	sprężyna	stal nierdzewna AISI 303
20	dyfuzor	technopolimer
21	obudowa dyfuzora	technopolimer
22	wimik	technopolimer
22C	podkładka regulacyjna	stal nierdzewna AISI 316
24	nakrętka	stal nierdzewna AISI 316
25	wylot dyfuzora	technopolimer
27	uszczelnienie wału	żywica pokryta węglem/węglik krzem/EPDM
28	zbiornik 1 l	technopolimer
30	korpus tłoczny	technopolimer
36	korpus czujnika ciśnienia	technopolimer
41	przepływomierz	technopolimer
46	kolektor tłoczny	technopolimer
47	1" 1/4 zaślepka	technopolimer
52	zawór zwrotny	technopolimer/guma/stal
57	zbiornik	technopolimer/guma/stal
58/1	korpus czujnika ciśnienia	technopolimer

# ELEKTRONICZNE ZINTEGROWANE ZESTAWY HYDROFOROWE

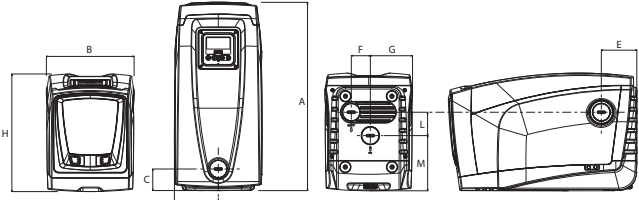
MODEL	DANE ELEKTRYCZNE			
	Napięcie 50 - 60 Hz	P1 max		In A
		kW	HP	
<b>E.SYBOX</b>	1 x 220 - 240 V ~	1,55	2,1	10
<b>E.SYBOX - KIWA</b>	1 x 220 - 240 V ~	1,55	2,1	10

MODEL	DANE HYDRAULICZNE														DNA GAS	DNM GAS	Waga kg
	Q=m <sup>3</sup> /h	0	0,6	1,2	1,8	2,4	3,0	3,6	4,2	4,8	5,4	6	6,6	7,2			
	Q=l/min	0	10	20	30	40	50	60	70	80	90	100	110	120			
<b>E.SYBOX</b>	H (m)	65	63,5	61,5	59,5	57	53	48	41,5	35	27,5	19	10	2	1"	1"	14,6
<b>E.SYBOX - KIWA</b>	H (m)	65	63,5	61,5	59,5	57	53	48	41,5	35	27,5	19	10	2	1"	1"	14,6

Wersja KIWA dostarczana z dodatkowym czujnikiem ciśnienia po stronie ssącej, który zatrzymuje pracę pompy, jeśli ciśnienie dopływu jest niższe od zadanej wartości, zgodnie ze standardem KIWA.



# ELEKTRONICZNE ZINTEGROWANE ZESTAWY HYDROFOROWE



MODEL	Zakres nastaw ciśnienia bar	Q=m³/h													
		0	0,6	1,2	1,8	2,4	3	3,6	4,2	4,8	5,4	6	6,6	7,2	
		Q=l/min													
		0	10	20	30	40	50	60	70	80	90	100	110	120	
E.SYBOX	1-6	H (m)	65	63,5	62	59,5	57	53	48	41,5	35	27,5	19	10	2
E.SYBOX 30/50	1-6		50	49,5	47	43	37	30,5	23	14,5	6				

MODEL	DANE ELEKTRYCZNE				
	Liczba wirników	Napięcie 50/60 Hz	P1 max		In A
			kW	HP	
E.SYBOX	5	1x220-240V~	1,55	2,11	10
E.SYBOX 30/50	3	1x220-240V~	0,9	1,22	6,8

MODEL	A	B	C	D	E	F	G	I	H	L	M	DNA	DNM	Wymiary			Waga kg
														L/A	L/B	H	
E.SYBOX	564	263	65	131,5	106	57	126,2	9	362	70	165,2	1"	1"	685	360	490	27
E.SYBOX 30/50	564	263	65	131,5	106	57	126,2	9	362	70	165,2	1"	1"	685	360	490	24

## PRZEWODNIK DOBORU

	CIŚNIENIE WODY				NAWADNIANIE	
	MAX LICZBA KONDYGNACJI	MAŁE MIESZKANIE z jedną łazienką (6 <sup>+</sup> )	ŚREDNIE MIESZKANIE z dwiema łazienkami (10 <sup>+</sup> )	DOM/DUŻE MIESZKANIE z dwiema łazienkami + ogród (15 <sup>+</sup> )	ZRASZACZE PROMIEN 4M Przepływ: 6 l/m Ciśnienie: 2,4 bara	ZRASZACZE PROMIEN 14M Przepływ: 20 l/min Ciśnienie: 3,4 bara
	MAKSYMALNA ILOŚĆ MIESZKAŃ				MAKSYMALNA ILOŚĆ ZRASZACZY	
erybox mini <sup>3</sup>	1	2	2	1		
	2	2	2	1	8	-
	3	2	1	1		
erybox	1	9	5	4		
	2	8	5	4	16	4
	3	7	5	4		
	DO 6	6	3	-		
erytwin	1	16	10	6		
	DO 3	16	10	6		
	4	15	9	5		
	5	14	8	5		
	6	12	7	5		
	DO 8	11	6	-		7

\*Tabela ma charakter orientacyjny i jest oparta na średnich wartościach. Dla uzyskania optymalnego doboru, każda instalacja musi być dokładnie analizowana.

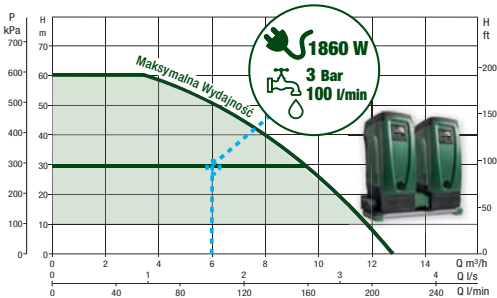
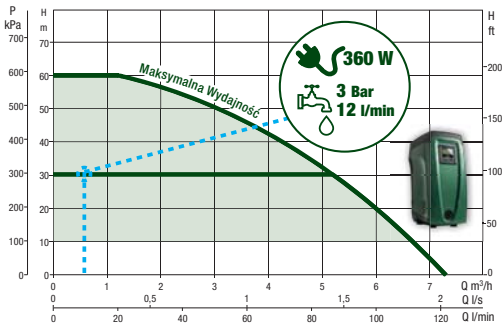
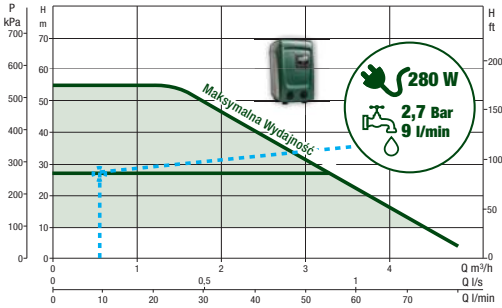


# ELEKTRONICZNE ZINTEGROWANE ZESTAWY HYDROFOROWE

## DANE TECHNICZNE

	<b>esybox mini<sup>3</sup></b>	<b>esybox</b>
<b>ZAKRES PRACY:</b>	przepływ do 80l/min; maksymalna wysokość podnoszenia do 55m	przepływ do 120l/min; maksymalna wysokość podnoszenia do 65m
<b>POMPOWANE CIECZYE:</b>	czyste, wolne od ciał stałych lub substancji ściemnych, nielepkie, nieagresywne, nieskrystalizowane i chemicznie obojętne	
<b>ZAKRES TEMPERATURY CIECZYE:</b>	od 0°C do +35°C do stosowania w gospodarstwie domowym; od 0°C do +40°C dla innych zastosowań	
<b>MAKSYMALNA GŁĘBOKOŚĆ ZASYSANIA:</b>	8 metrów	
<b>MAKSYMALNA TEMPERATURA OTOCZENIA:</b>	+50°C	
<b>MAKSYMALNE CIŚNIENIE ROBOCZE:</b>	7,5 bar (750 kPa)	8 bar (800 kPa)
<b>OCHRONA SILNIKA:</b>	IPX4	
<b>KLASA IZOLACJI :</b>	F	

## CHARAKTERYSTYKI

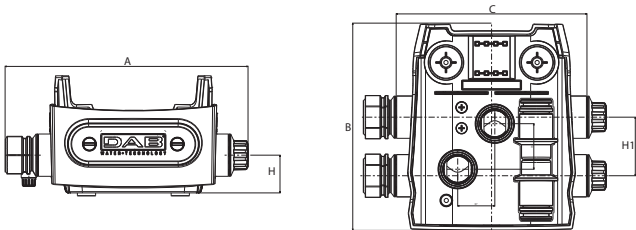


## AKCESORIA

### E.SYDOCK



E.SYDOCK to kompletna baza przyłączeniowa ze wszystkimi niezbędnymi interfejsami do podłączenia systemowego oraz dostarczana wraz z nóżkami antywibracyjnymi. Dzięki 4 możliwym konfiguracjom hydraulicznym, montaż staje się łatwy i szybki. Łatwy w konserwacji, odłączaniu oraz przenoszeniu dzięki stacji dokującej E.SYDOCK.

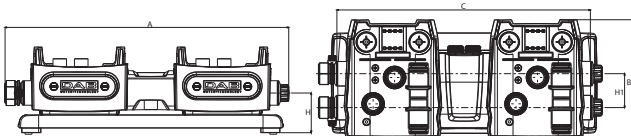


MODEL	A	B	C	H	H1	Wymiary			Waga kg
						L/A	L/B	H	
E.SYDOCK	373	318.5	293	58	90	346	295	230	4

### E.SYTWIN



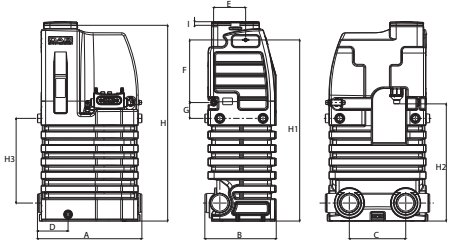
Szybkie połączenie dla grup pompowych E.SYTWIN zapewnia znakomite osiągi dzięki możliwości łączenia instalacji, przy zmniejszonych wymiarach o 50% w porównaniu z innymi, tradycyjnymi systemami. E.SYTWIN umożliwia pełną eksploatację E.SYBOX przy instalacji dwupompowych zestawów.



MODEL	A	B	C	H	H1	Wymiary			Waga kg
						L/A	L/B	H	
E.SYTWIN - GAS	752	317	672	105.3	90	734	330	260	11.8

## E.SYTANK

Zbiornik E.SYTANK jest w pełni zintegrowany z E.SYBOX, kompletny i o pojemności 480 litrów. Przeznaczony do stosowania z wodą pitną, zestaw zaopatrzony jest w E.SYDOCK, zawór do napełniania z sieci miejskiej zgodny z UNI EN 1717, przepelnienie systemu typ AG, rurę ssącą z zaworem stopowym i rurami tłocznymi. Zbiornik przeznaczony do stałej instalacji naziemnej z czterema szczelinowymi otworami do mocowania na podłodze. Jest on wyposażony w bezpośredni odpływ ze zbiornika. Konserwacja systemu jest również łatwa, dzięki pokrywie inspekcyjnej. System ma budowę modułową, dzięki możliwości zainstalowania dodatkowych zbiorników po trzech stronach (bokach i tyle).

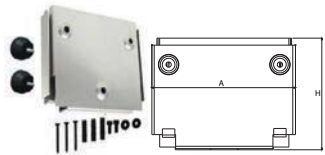


MODEL	A	B	C	D	E	F	G	H	H1	H2	H3	I
E.SYTANK	870	595	470	255	267	522	132	1632	1510	977	706	30

## E.SYWALL

E.SYWALL służy do ściennej instalacji E.SYBOX oraz E.SYBOX MINI 3.

To kompletny zestaw ze wspornikami, śrubami, kołkami oraz dwiema przekładkami dla lepszej amortyzacji.



MODEL	a	H	Wymiary			Waga kg
			L/A	L/B	H	
E.SYWALL	184.5	143.5	350	250	46	1

## E.SYLINK

E.SYLINK to panel sterujący w obudowie z zasilaczem.



OPIS	Wymiary			Waga kg
	L/A	L/B	H	
E.SYLINK - e.sylink + kabel USB	150	148	98	0.22
ZESTAW E.SYLINK - e.sylink + kabel USB + obudowa 8 DIN + zasilacz + 3 diodki	275	360	200	1.9
ZESTAW E.SYLINK + CZUJNIK NISKIEGO CIŚNIENIA	432	355	265	2.9